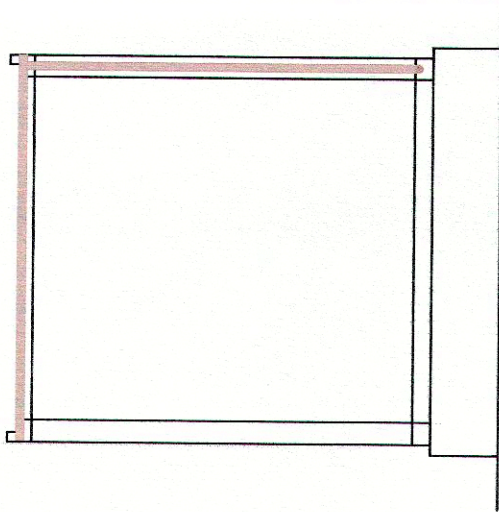
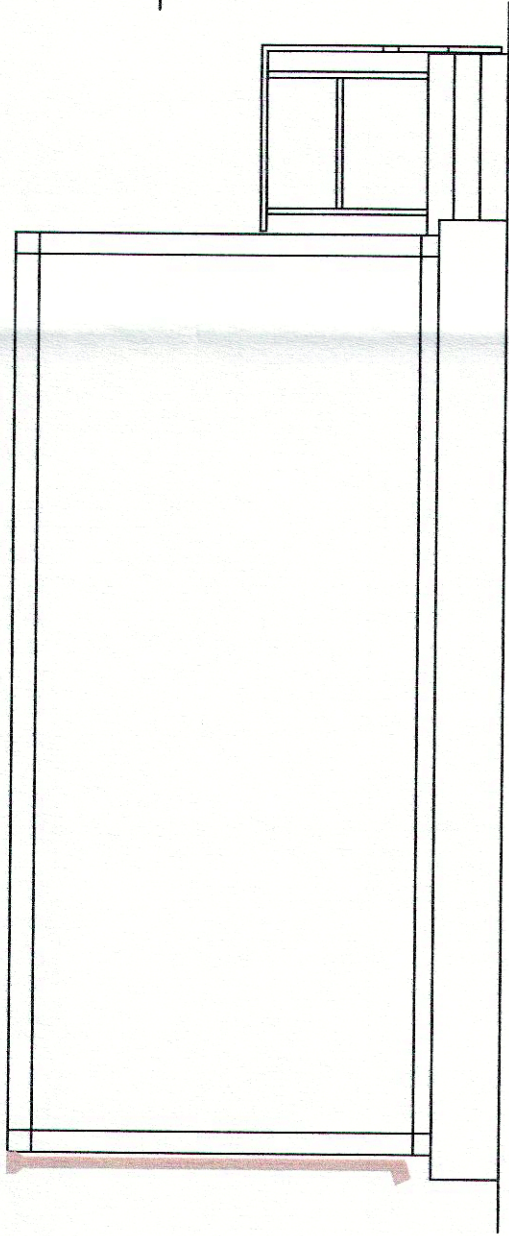


KONTENER POMPOWNI

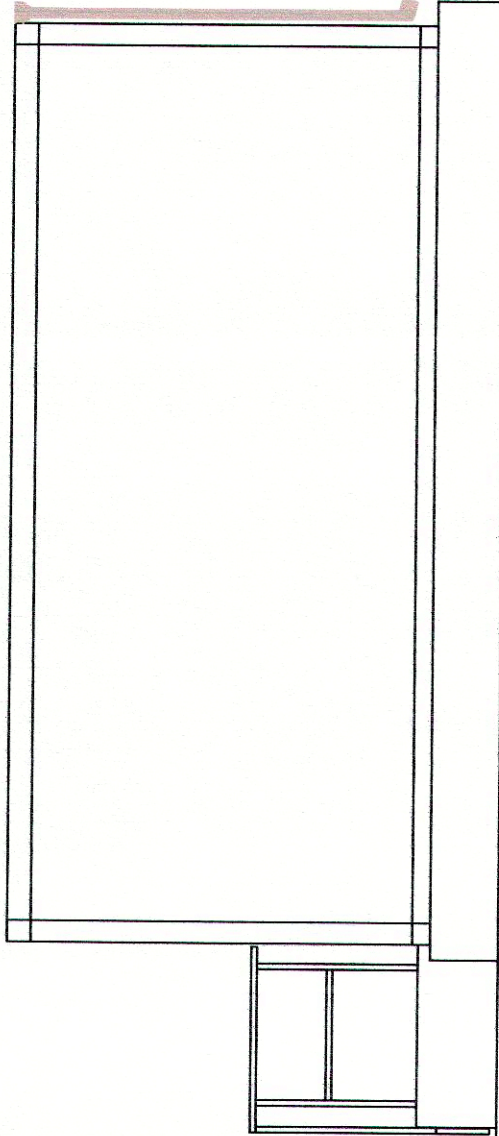
ELEWACJA TYLNA



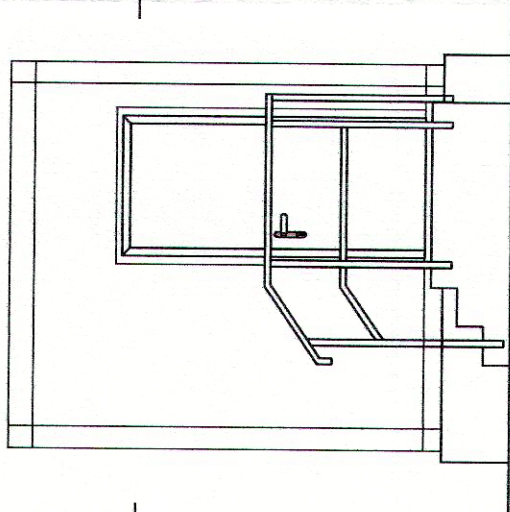
ELEWACJA BOCZNA LEWA





ELEWACJA BOCZNA PRAWA



ELEWACJA FRONTOWA



ZESPÓŁ PROJEKTOWY	IMIE I NAZWISKO	NR UPRAWNIENI	DATA	PÓDPIS
PROJEKTOWAŁ	mgr inż. Zbigniew Gębczyński	SLK/0250/POOK/03	styczeń 2014	
OPRACOWAŁ	mgr inż. Zbigniew Gębczyński	SLK/0250/POOK/03	styczeń 2014	
SPRAWDZIŁ	mgr inż. Roman Karwowski	51/M/85	styczeń 2014	
LIDER	PARTNER			
 SYNKRET S.A. ul. Szyby Ryckie 22k 41 - 909 Bytom tel : 32 388 61 40 fax : 32 388 61 31		 FIRMA INŻYNIERSKA ALL-PRO Spółka z o.o. ul. Komorowicka 72 43 - 300 Bielsko - Bia'a tel/fax : 33 812 27 47		
ZAMAWIAJĄCY W TOMASZOWIE MAZOWIECKIMSP. OLKA Z O.O. ul. Kępy 19, 97-200 Tomaszów Mazowiecki		INWESTYCJA Projektowanie i budowa kanalizacji sanitarnej dla zadania 7" objętego Projektem pt. "Modernizacja oczyszczalni ścieków i skanalizowanie części aglomeracji Tomaszowa Mazowieckiego" współfinansowanego ze środków Unii Europejskiej - Program Operacyjny Infrastruktura i Środowisko 2007-2013 pod numerem CCI2007/PL161PO002.		
OBJEKT STADIUM		OBJEKT Rozbudowa przepompowni ścieków przy ul. Białobrzaskiej		
NAZWA RYSUNKU		ETAP III - PROJEKT WYKONAWCZY		
		Kontener pompowni - elewacje - część konstrukcyjna		
		NR RYSUNKU		SKALA RYSUNKU
		7.1/K		1:50